



HP BOX SOROZAT

HYDRO BOX



ALL-IN-ONE

Minden alkatrész egyetlen dobozba integrálva.



KÖNNYŰ TELEPÍTÉS

Könnyen csatlakoztatható vízcsövek.



BIZTONSÁG

Integrált szennyszűrő, nyomáscsökkentő szelep és feltöltőegység.



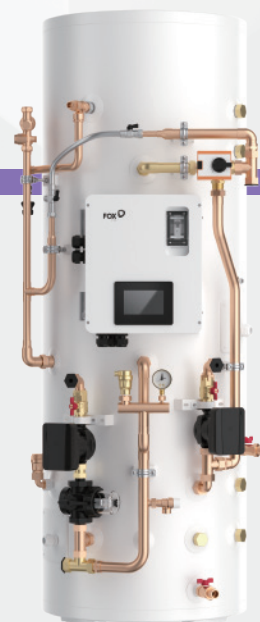
INTELLIGENS

SG Ready funkció. Az üzemeltetési adatok Wi-Fi-n vagy LAN-on keresztül továbbíthatók a Fox ESS Cloud felé.

A Hydro Box az „All-in-one” tervezési filozófiát valósítja meg, amely a színes érintőképernyőt, az elektromos fűtőt, a puffertartályt, a DHW tartályt, a közvetlen fűtési áramkört és a fűtési keverő áramkört egyetlen szabványos tartályba integrálja a szabványosított gyártás és az egyszerűbb telepítés érdekében.



További információkért látogassa meg a:
www.fox-ess.com



MŰSZAKI ADATOK

MODELL		HP1 Box-G-WL
Tápellátás		220 ~ 240VAC, 50Hz
Névleges bemenet [W]		6200
Névleges áram [A]		28,8
Méreték (Sz*Ma*Mé) [mm]		650*1760*765
Monitorozó modul		WiFi, LAN
Kommunikációs port		RS485
Kijelző		Vezetékes vezérlő, alkalmazás, weboldal
Elektromos fűtő	DHW merülőfűtő [kW]	3
	Elsődleges merülőfűtő (puffertartály) [kW]	3
Névleges víztérfogat	Fűtési rendszer (beleértve a puffertartályt) [L]	65
	Puffertartály [L]	60
	DHW tartály [L]	210
Max. víznyomás	Fűtési/hűtési áramkör [Bar]	3,0
	Használati melegvíz [Bar]	7,0
Szivattyú a kültéri egységhez	Típus	DC inverter
	Max. emelőmagasság [m]	9
	Teljesítményfelvétel [W]	2 ~ 90
Szivattyú az 1. zónához	Típus	AC
	Emelőmagasság [m]	9
	Teljesítményfelvétel [W]	90
Puffertartály	Térfogat [L]	60
	Max. üzemi nyomás [Bar]	3,0
	Lefolyó csatlakozás	G 3/4"
DHW tartály	Térfogat [L]	210
	Lefolyó csatlakozás	G 3/4"
Vezérlő- és biztonsági szelepek beállításai	Biztonsági szelep (hidegvíz) [Bar]	6,0
	Biztonsági szelep (fűtési rendszer) [Bar]	3,0
	T&P szelep	7,0 Bar & 90°C
Tömeg	Nettó tömeg [kg]	75,0
	Bruttó tömeg [kg]	86,0
Csatlakozások	Fűtési előremenő a kültéri egységtől	G 1"
	Fűtési visszatérő a kültéri egységhez	G 1"
	Visszatérő a 1. fűtési áramkörből	G 1"
	Áramlás az 1. fűtési áramkörbe	G 1"
	Áramlás a 2. fűtési áramkör szivattyúcsoportjához	G 1"
	Visszatérő a 2. fűtési áramkör szivattyúcsoportjától	G 1"
	Visszatérő a DHW tartályból	G 1"
	Áramlás a DHW tartályhoz	G 1"
	Vízfeltöltő cső a DHW tartályhoz	G 3/4"
Csapvíz	G 3/4"	
Üzemeltetési tartomány	Környezeti hőmérséklet [°C]	5 ~ 45
	Fűtési/hűtési víznyomás [g]	0,1 ~ 0,3MPa
	Használati melegvíz nyomás [g]	0,1 ~1,0MPa